

Handleiding

Universele Patentmallen

103023	Universele Patentmal Binnendeur Boren 6mm
103024	Universele Patentmal Buitendeur Boren 14mm
103025	Universele Patentmal Buitendeur Frezen 14mm

Inhoudsopgave

Productspecificatie	3
Geschikt voor	3
Samenstelling.....	3
Benodigdheden	3
Werkwijze	4
103023	4
103024	6
103025	7

Productspecificaties



Het is niet toegestaan om in de deur te frezen of te boren met het slot in de deur gemonteerd. De garantie op het slot kan komen te vervallen wanneer het slot is geraakt of er zaagsel in het slot zit. Advies: gebruik een dummy slot.

Geschikt voor:

Het boren of frezen van patentboutgaten.

Benodigheden

103023	Boor 6 mm
103024	Boor 14 mm
103025	Freesbeitel 12 mm, geleidering 17mm

Werkwijze

103023 Universele Patentmal Binnendeur | Boren | 6mm

Stap 1

Stel de pc-maat in door de paspennen ¹ van het krukpatentmal en cilinderpatentmal in de gefreesde kruk- en cilinderpatentmalen te drukken ².

Stap 2

Zet de inbusboutjes vast ³.

Stap 3

Stel het patentmal boven en onder in door de Patentmal weer voor je te nemen ⁴ en het betreffende schild erbij te pakken ⁵. Stel vervolgens de boven- en onderplaat in naar gewenste hoogte en zet deze vast ⁶ ⁷.

Stap 4

Zet de Patentmal weer op de deur en klem deze af met een snelklem of een lijmtang. Boor nu de gewenste gaten met een boor van 6 mm ⁸.

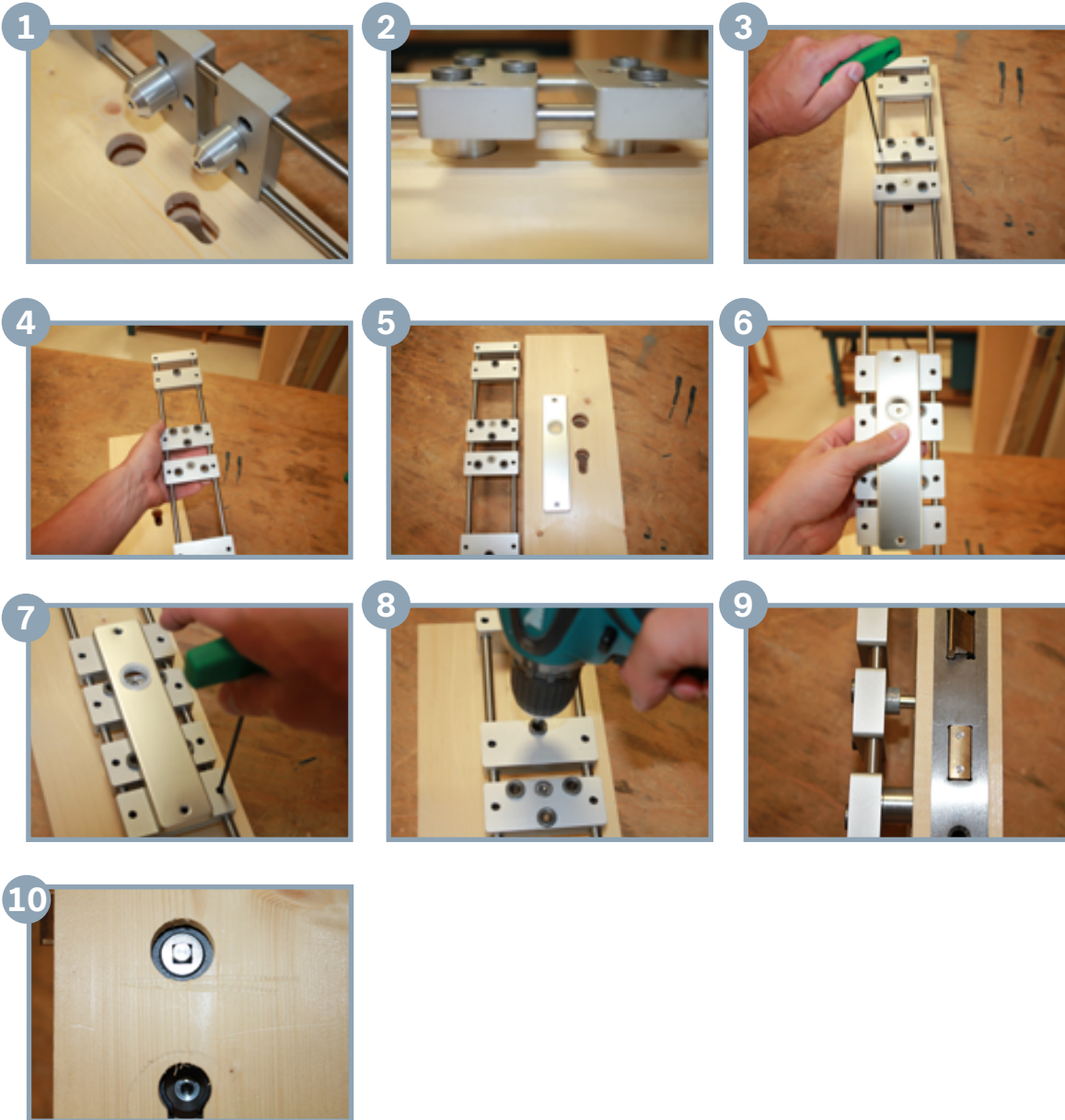


Indien je rozetten gebruikt hoeft alleen het krukpatentmal en cilinderpatentmal afgesteld te worden. De bijgeleverde paspen is ervoor om door het slot heen te steken ⁹ ¹⁰.



Let hierbij wel op dat het niet is toegestaan om tegen het slot te boren.

HMB



103024 Universele Patentmal Buitendeur | Boren | 14mm

Stap 1

Stel de pc-maat in door de paspennen ¹ van het krukpatentmal en cilinderpatentmal in de gefreesde kruk- en cilinderpatentgaten te drukken ².

Stap 2

Zet de inbusboutjes vast ³.

Stap 3

Zet de Patentmal weer op de deur en klem deze af met een snelklem of een lijmtang. Stel het patentgat boven en onder in door de Patentmal weer voor je te nemen ⁴ en het betreffende schild erbij te pakken ⁵. Stel vervolgens de boven- en onderplaat in naar gewenste hoogte en zet deze vast. Bijgeleverde paspen is ervoor om door het slot heen te steken ⁸ ⁹.



Let hierbij wel op dat het niet is toegestaan om tegen het slot te boren.



Druk alle veiligheidsnokken tegen de onderzijde van de boorbussen. Zo wordt automatisch de juiste afstand bepaald ⁶.

1



2



3



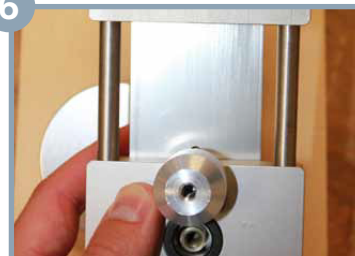
4



5



6



7



8



9



103025 Universele Patentmal Buitendeur | Frezen | 14mm

Stap 1

Stel de pc-maat in door de paspennen van het krukgat en cilindergat in de gefreesde kruk- en cilindergaten ① te drukken.

Stap 2

Zet de inbusboutjes vast ②.

Stap 3

Stel het patentgat boven en onder in door de Patentmal weer voor je te nemen ③ en het betreffende schild erbij te pakken ④. Stel vervolgens de boven- en onderplaat in naar gewenste hoogte en zet deze vast.



Druk alle veiligheidsnokken tegen de onderzijde van de boorbussen. Zo wordt automatisch de juiste afstand bepaald ⑤.

Stap 4

Zet de Patentmal weer op de deur en klem deze af met een snelklem of een lijmtang. Frees de gewenste gaten met behulp van een beitelhouder van 12 mm en een geleidering van 17 mm ⑥ ⑦. Bijgeleverde paspen is ervoor om door het slot heen te steken ⑧ ⑨.



Het is niet toegestaan om tegen het slot te frezen.

HMB

